



# LA FINITION

1. LES BUTS LIGUE **1** SUR 3 SAISONS
2. OBSERVATIONS - CONSTATS - ANALYSES
3. PRECONISATIONS - AXES DE TRAVAIL



# BUTS DANS LA SR SUR 2 SAISONS

2015-2016

BUTS DANS LA SR : 87 %

BUTS DANS LES 9 ZONES : 85 %

BUTS HORS ZONES SR : 15 %

2014-2015

BUTS DANS LA SR : 85%

BUTS DANS LES 9 ZONES 82,5 %

BUTS HORS ZONES SR 17,5 %

9 %

Z 4

Z 5

Z 6

6 %

Z 11

Z 12

Z 13

10 %

7,5 %

Z 18

Z 19

Z 20

12 % BUTS MARQUES  
HORS SR

15 % BUTS MARQUES  
HORS SR

SURFACE DE JEU DU BUTEUR



# % DES BUTS DANS LA SR

2015-2016

2014-2015

6 % / 7 %    15 % / 15 %    5 % / 4 %

9 % / 10 %

12 % / 11 %    30 % / 27 %    12 % / 9 %

6 % / 7,5 %

7 % / 6 %    15 % / 16 %    7 % / 6 %

26 % / 24 %    60 % / 58 %    24 % / 18 %





# ZONES ET NBRE DE DERNIERES PASSES

2015-2016

2014-2015

41 / 38

52 / 47

70 / 66

46 / 42

102 / 96

25 / 21

# SURFACES DE CONTACTS DANS LES 3 COULOIRS DE LA SR

**TOTAL :** **PD :** 55 %  
**PG :** 23 %  
**I :** 22 %

26 %

60 %

24 %

**PD :** 41 %  
**PG :** 45 %  
**I :** 14 %

**PD :** 51 %  
**PG :** 23 %  
**I :** 26 %

**PD :** 71 %  
**PG :** 15 %  
**I :** 14 %





# NBRE DE T.D.B. DU BUTEUR DANS LES 9 ZONES DE LA SR

**TOTAL :** 1TDB : 82 %  
> 1 TDB : 18 %

**1 TDB :** 195 B. 82 %  
**> 1 TDB :** 43 B. 18 %

**1TDB :** 112 B. 90 %  
**> 1TDB :** 12 B. 10 %

**1TDB :** 142 B. 75 %  
**> 1TDB :** 47 B. 25 %



# LE SPECIFIQUE ATTAQUANT

1. LES ETAPES DU BUT
  2. LES 3 PRINCIPES DE JEU DU BUTEUR (DP+ Tir)
  3. DE L'OBSERVATION
- A LA MISE EN PLACE D'EXERCICES**



# CIBLE BUT

LES ETAPES DU BUT

REPERES  
INDIVIDUELS

Occasion de but :  
Rapport de Force : Buteur- GDB

AJUSTEMENT OU REAJUSTEMENT DU GESTE :  
Nbre de contacts – Dernière surface de contact utilisée.

ZONE DU BUTEUR + GESTION DE LA VITESSE :  
5,50m/11m/16,50/20m/30m AXE OU COTE du but

DEMARQUAGE + Dernière passe : Centre (gauche –droite) axial  
vertical

REPERES COLLECTIFS

DESEQUILIBRE SUR LA DERNIERE LIGNE :

1. Jouer à l'opposé après fixation
  2. Jouer en profondeur après 1 décalage
  3. Rechercher le joueur lancé
  4. Jouer « combiné » pour créer 1 surnombre
- Se démarquer pour fixer et éliminer

Récupération collective du ballon / duels / zone de récupération du ballon/ principes de conservation >/principes de progression . ATTAQUES PLACEES- ATTAQUES RAPIDES ; TRANSITIONS

Systèmes de jeu: 4-4-2 / 4-2-3-1 / 4.3.3





# LA FINITION

## **3 PRINCIPES: 15 critères de réalisation**

### **1<sup>er</sup> PRINCIPE DE FINITION : DEMARQUAGE**

1. Sortir du champ visuel du défenseur (incertitude défensive)
2. Courses vers le but : épaules tournées vers le but
3. 2 COURSES consécutives et différentes en étant orienté par rapport au ballon
4. PB joue dans la zone de réception : ESPACE DE JEU

### **2<sup>ème</sup> PRINCIPE DE FINITION : PRISE DE VITESSE**

1. Se déplacer à l'opposé du ballon (Prise et/ou reprise d'espace)
2. Gestion et ajustement de la vitesse du Buteur par rapport au Passeur .
3. Engagement maximal dans 1 espace libéré.
4. Donner le ou les signaux pour le PB (1<sup>er</sup>, 2<sup>nd</sup> poteau, retrait)
5. Vitesse maximale sur la ligne défensive (joueur lancé)

### **3<sup>ème</sup> PRINCIPE DE FINITION : Position ou Duel GDB et buteur : s'ajuster ou se réajuster**

1. Prise d'infos et de décisions ultra rapides avant de jouer le ballon
2. Distances ( buteur - but) et position (axe ou côtés) et dosage (ballon)
3. Ballon joué par le buteur (Nbre de contacts)
4. Lecture de la trajectoire du ballon . (couper ou pas la trajectoire)
5. Nature de la surface de contact à utiliser pour marquer . (IP- CP -TETE )
6. Choix de la CIBLE du BUT (5 cibles ...petit filet aérien ou au sol)



# LES 13 AXES DE TRAVAIL DU BUTEUR

## 7 ATTAQUES PLACÉES

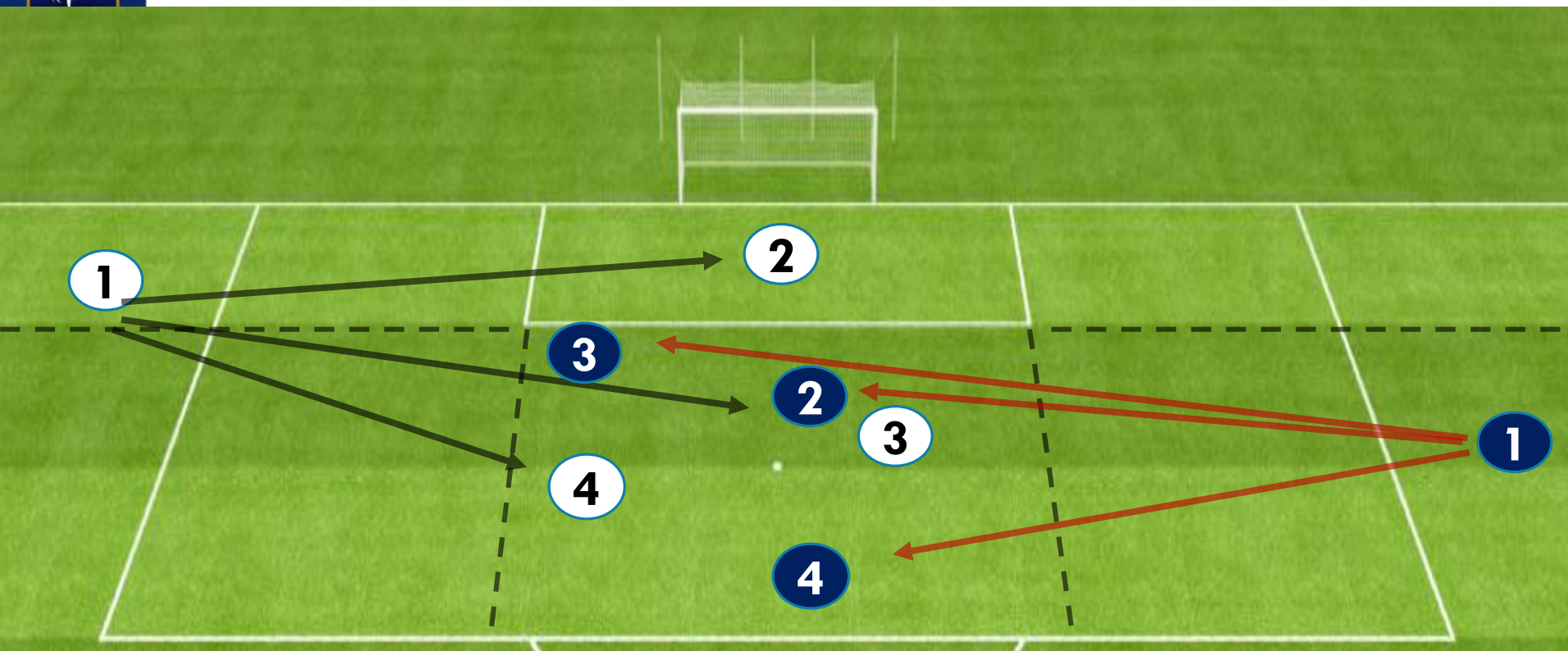
- PASSES AU SOL DEPUIS LA SR
- PASSES COURTES AU SOL DANS LE DOS DE LA DEFENSE
- PASSES LONGUES DANS LE DOS DE LA DEFENSE
- CENTRES AERIENS APRES LE PROLONGEMENT DE LA SR
- CENTRES AERIENS AVANT LE PROLONGEMENT DE LA SR
- CENTRES AERIENS DEPUIS LA SR
- FRAPPES AU BUT

## 6 ATTAQUES RAPIDES

- PASSES COURTES AU SOL DANS LE DOS DE LA DEFENSE
- PASSES AU SOL DEPUIS LA SR
- PASSES LONGUES DANS LE DOS DE LA DEFENSE
- CENTRES AERIENS HORS SR
- CENTRES AU SOL DEPUIS LA SR
- FRAPPES AU BUT



# U17 : FINITION



## LES 4 REGLES DU BUTEUR :

- 3 JOUEURS DANS LA SR (PAS ALIGNES en 1-2 ou 2-1 dont 1 JOUEUR HORS AXE DU BUT )
- 1 JOUEUR DEVANT LE BUT SI CENTRE DEPUIS LE PROLONGEMENT 5,50 M.
  - LE JOUEUR LE + A L'OPPOSE DU CENTREUR PEUT FINIR
- SI BALLON TOUCHE PAR LE GDB, PRESENCE DEVANT LE BUT POUR MARQUER





# LE TRAVAIL DU BUTEUR

## 7 ATTAQUES PLACEES

### PASSES

### CENTRES AERIENS

### FRAPPES

- 1 - AU SOL DEPUIS LA SR
- 2 - COURTES AU SOL DANS LE DOS DE LA DEFENSE
- 3 - LONGUES DANS LE DOS DE LA DEFENSE

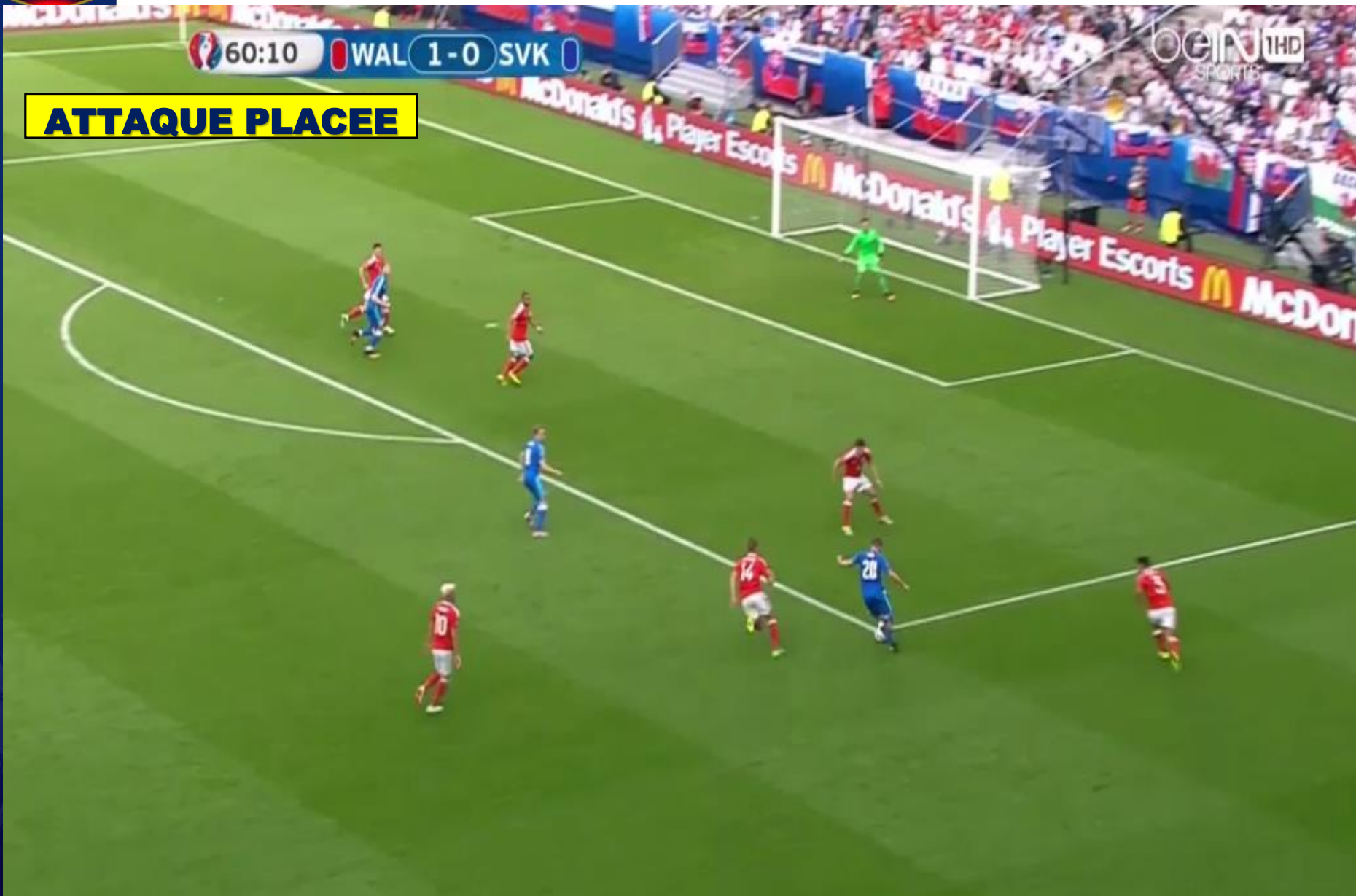
- 4 - APRES LE PROLONGEMENT DE LA SR
- 5 - AVANT LE PROLONGEMENT DE LA SR
- 6 - DEPUIS LA SR

- 7 - DEPUIS LA SR OU HORS SR



# 1. TRAVAIL DES PASSES AU SOL DEPUIS LA SR

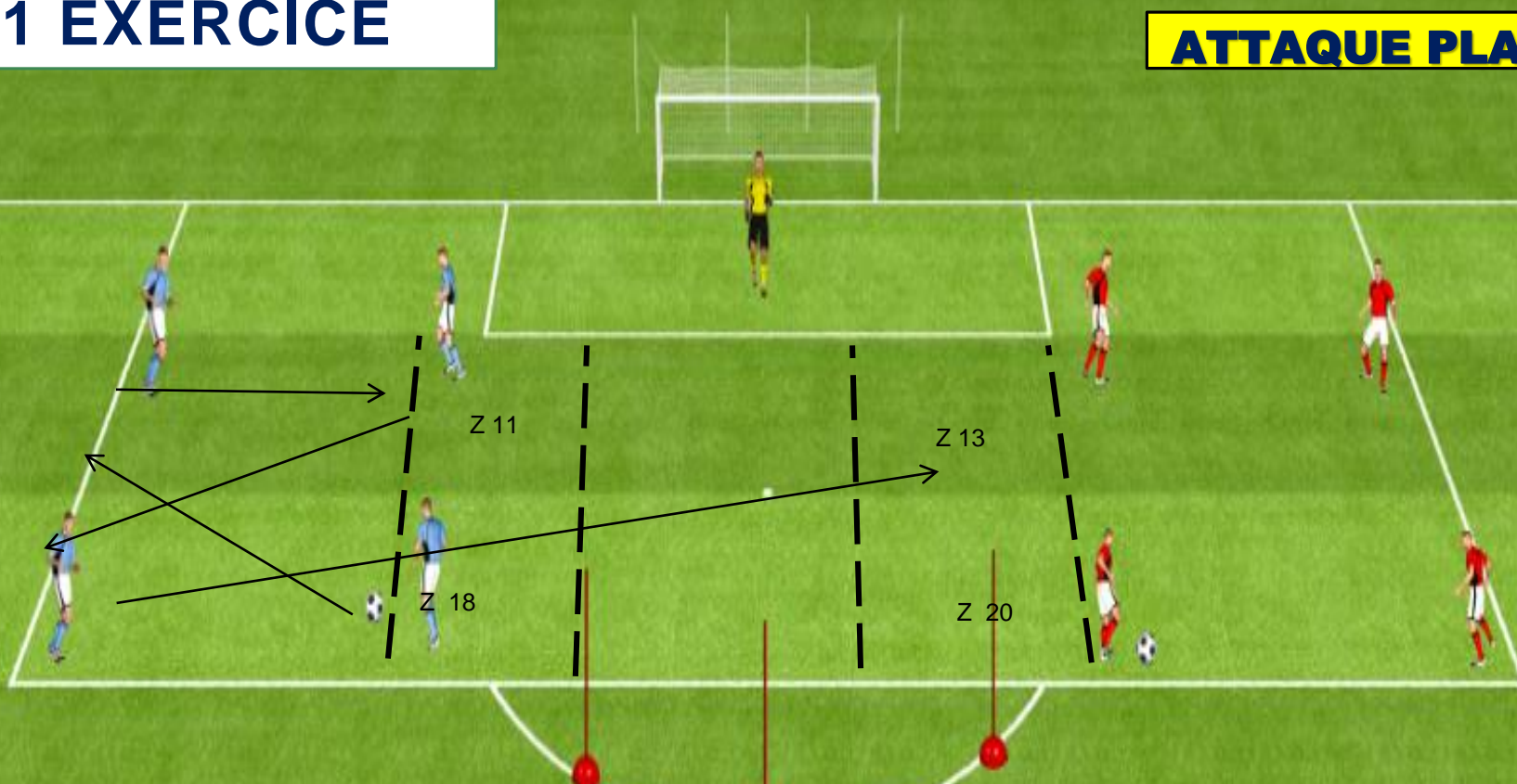
## ATTAQUE PLACEE



# 1. TRAVAIL DES PASSES AU SOL DEPUIS LA SR

## 1 EXERCICE

**ATTAQUE PLACEE**



- Jeu de passes /4 : dernière passe sur 1 contact. (varier les circuits de passes)

**CONSIGNES :** 4 joueurs sur 1 côté DE LA SR.

- Le 1<sup>er</sup> joueur à la source est celui qui marque en 1 contact dans la SR. Le buteur doit contourner la ½ lune avant de marquer .
- Synchronisation passeur – receveur en Z 11 ou Z 18 ou Z 13 ou Z 20
- 10 ballons joués / joueur en Z 11 ou Z 18 (compter les buts)
- Pour les DROITIERS : possibilité de jouer en 2 Contacts maxi dans les Zones 11 ou 18

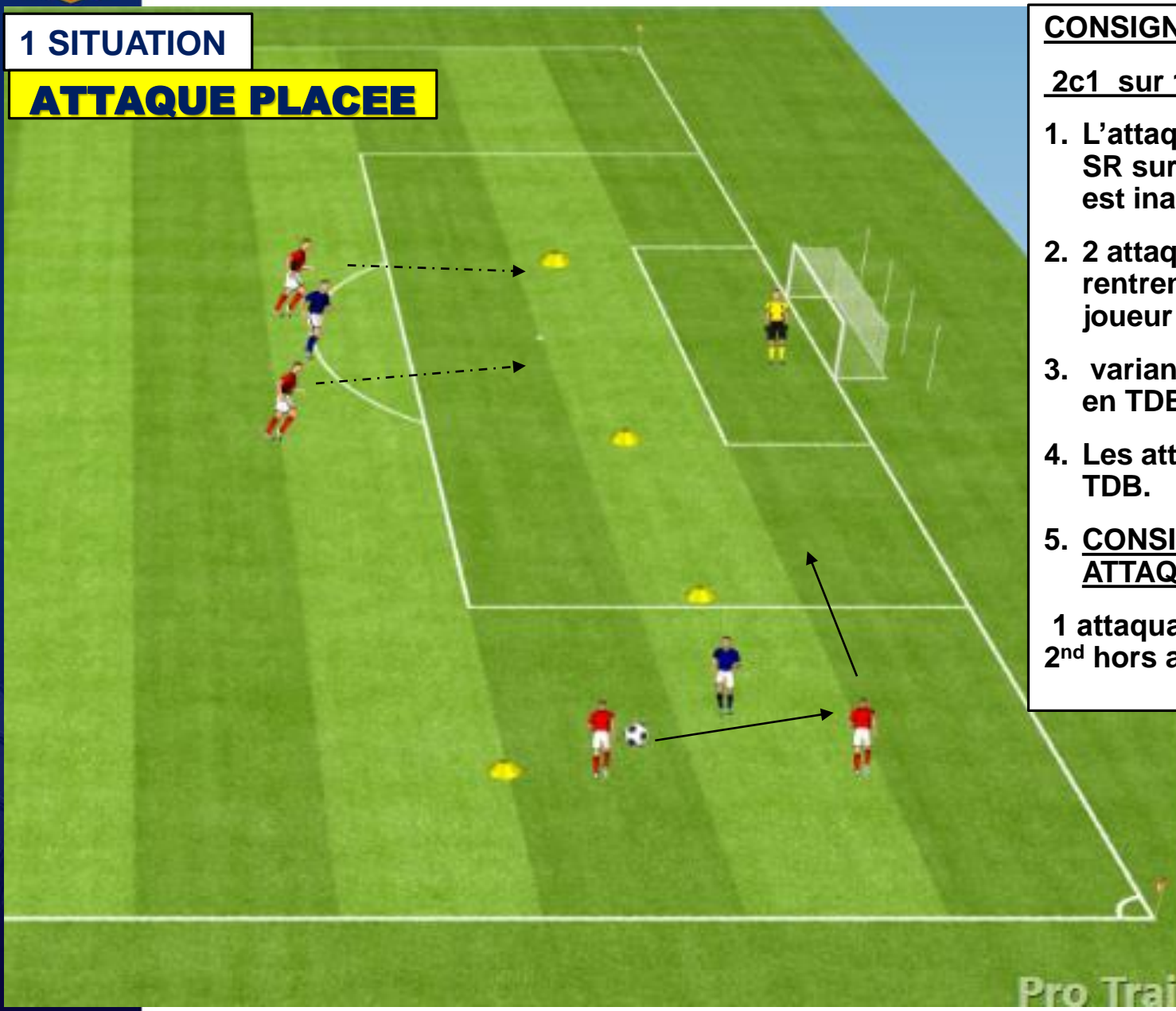




# 1. TRAVAIL DES PASSES AU SOL DEPUIS LA SR

## 1 SITUATION

### ATTAQUE PLACEE



## CONSIGNES :

### 2c1 sur 1 côté de la SR :

1. L'attaquant qui rentre dans la SR sur 1 passe ou 1 conduite est inattaquable
2. 2 attaquants ctre 1 défenseur rentrent dans la SR. Lorsque le joueur côté rentre dans la SR.
3. variantes : le centreur est libre en TDB dans la SR. Puis 2 TDB.
4. Les attaquants marquent en 1 TDB.

### 5. CONSIGNES SUR LES 2 ATTAQUANTS :

- 1 attaquant dans l'axe du but et le 2<sup>nd</sup> hors axe du but.



# 1. TRAVAIL DES CENTRES AU SOL DEPUIS LA SR (Retrait - profond – latéral)

## 1 JEU



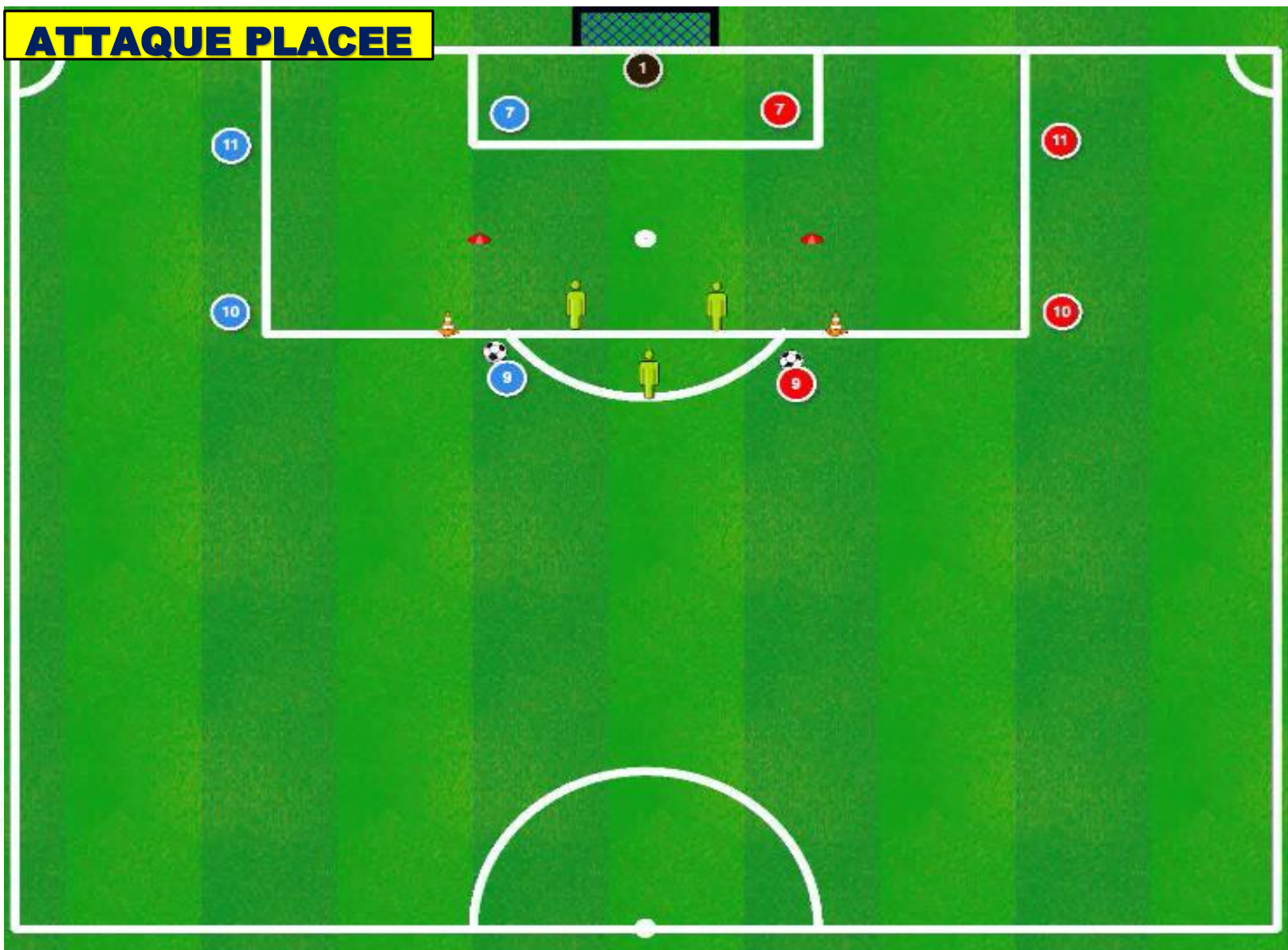
**CONSIGNES :** 4c4 + 4appuis off. Dans chaque moitié.

1. l'équipe qui marque repart avec son gardien.
2. 1 TDB pour appui derrière le but
3. 2 TDB pour appuis côté
4. L'appui opposé peut rentrer et faire 3c2
5. L'appui opposé peut rentrer mais marquage du joueur côté
6. Le joueur dans sa moitié peut apporter le surnombre sur 1 conduite ou après 1 passe côté.
7. Marquage individuel dans sa moitié.
8. 1 passe entre l'appui côté et derrière le but avant le centre
9. Tps limite pour marquer : 5''



# 1. TRAVAIL DES PASSES AU SOL DEPUIS LA SR

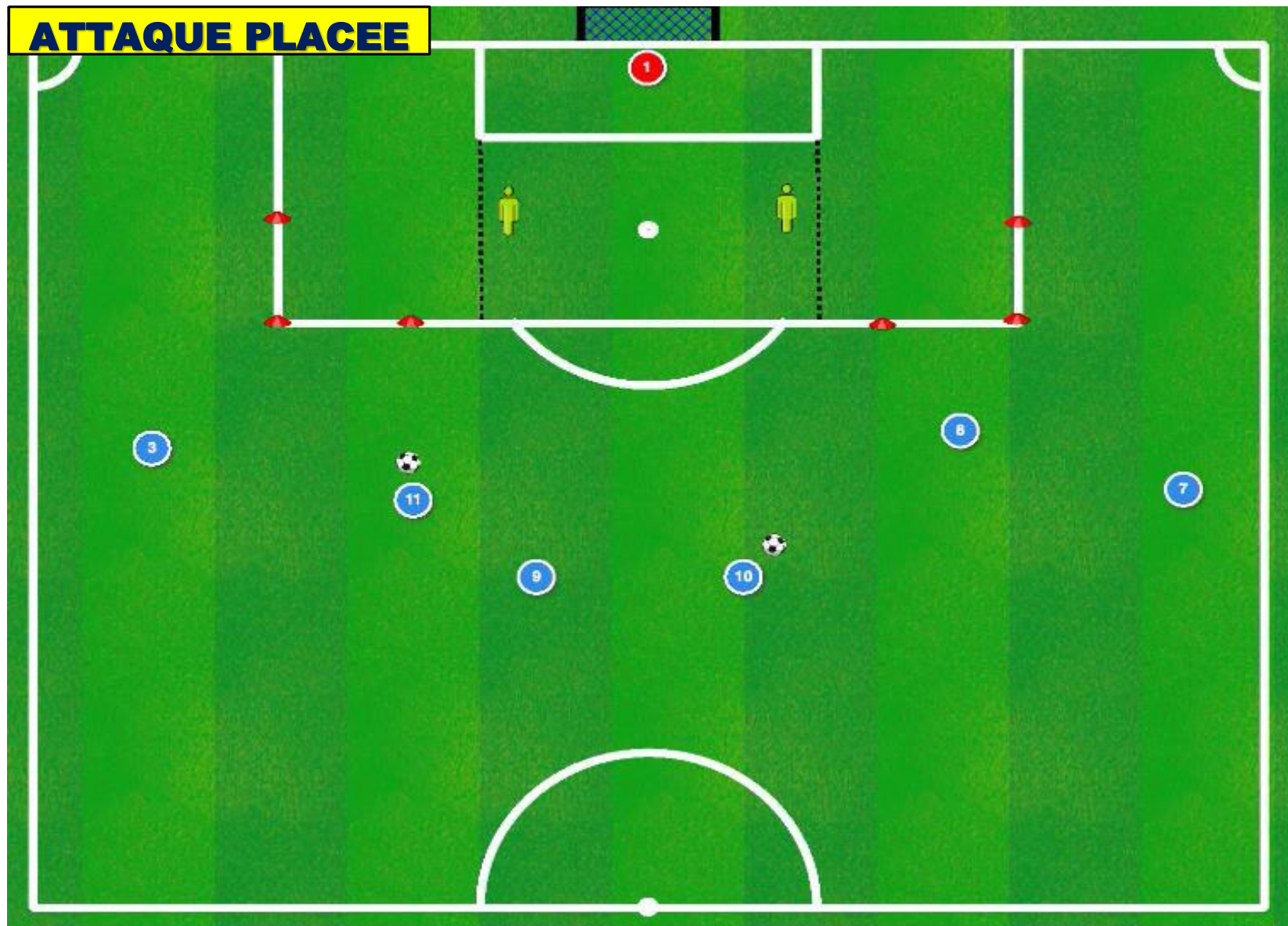
## ATTAQUE PLACEE





# 1. TRAVAIL DES PASSES AU SOL DEPUIS LA SR

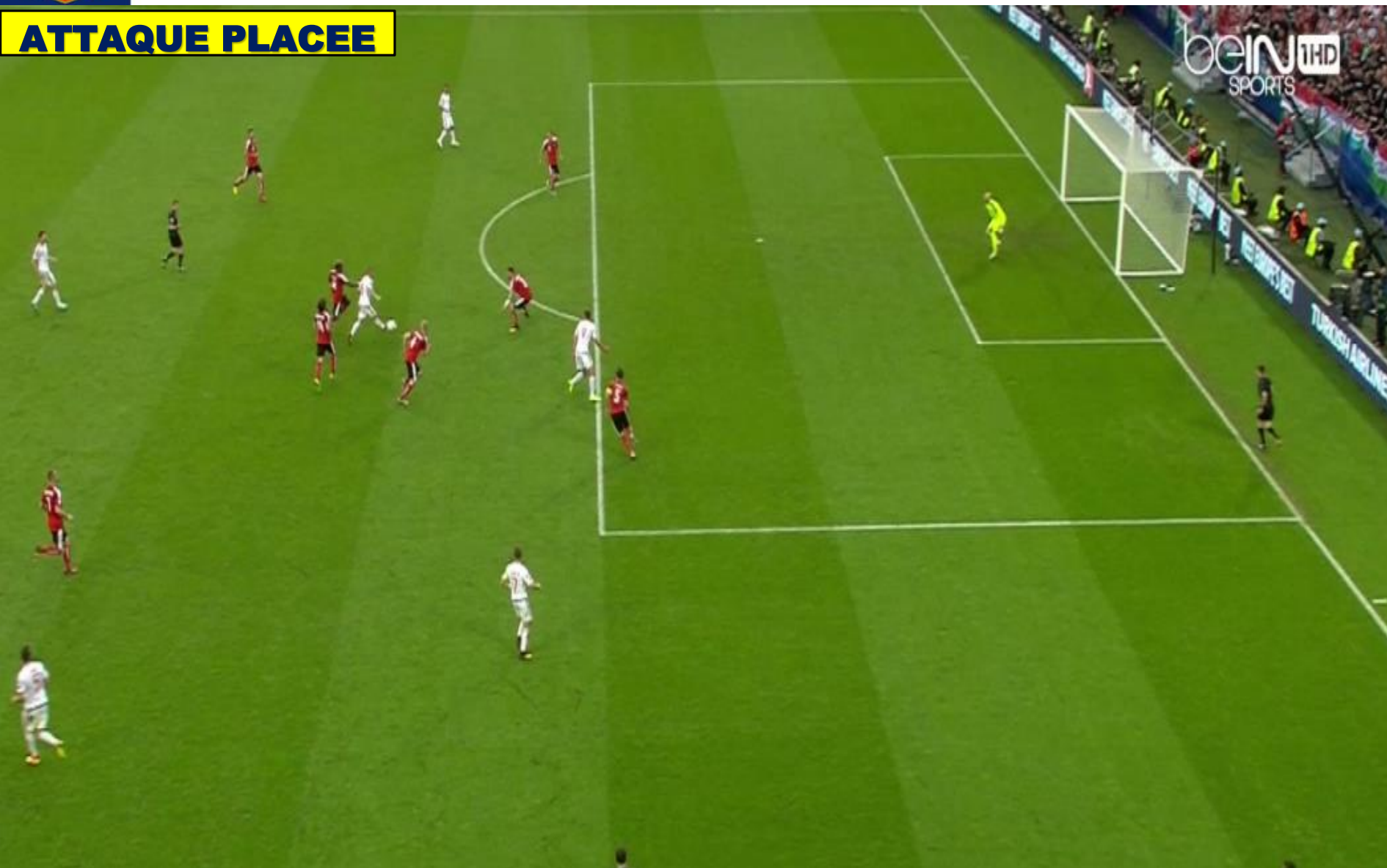
## ATTAQUE PLACEE





## 2. PASSES COURTES AU SOL DANS LE DOS DE LA DEFENSE

### ATTAQUE PLACEE





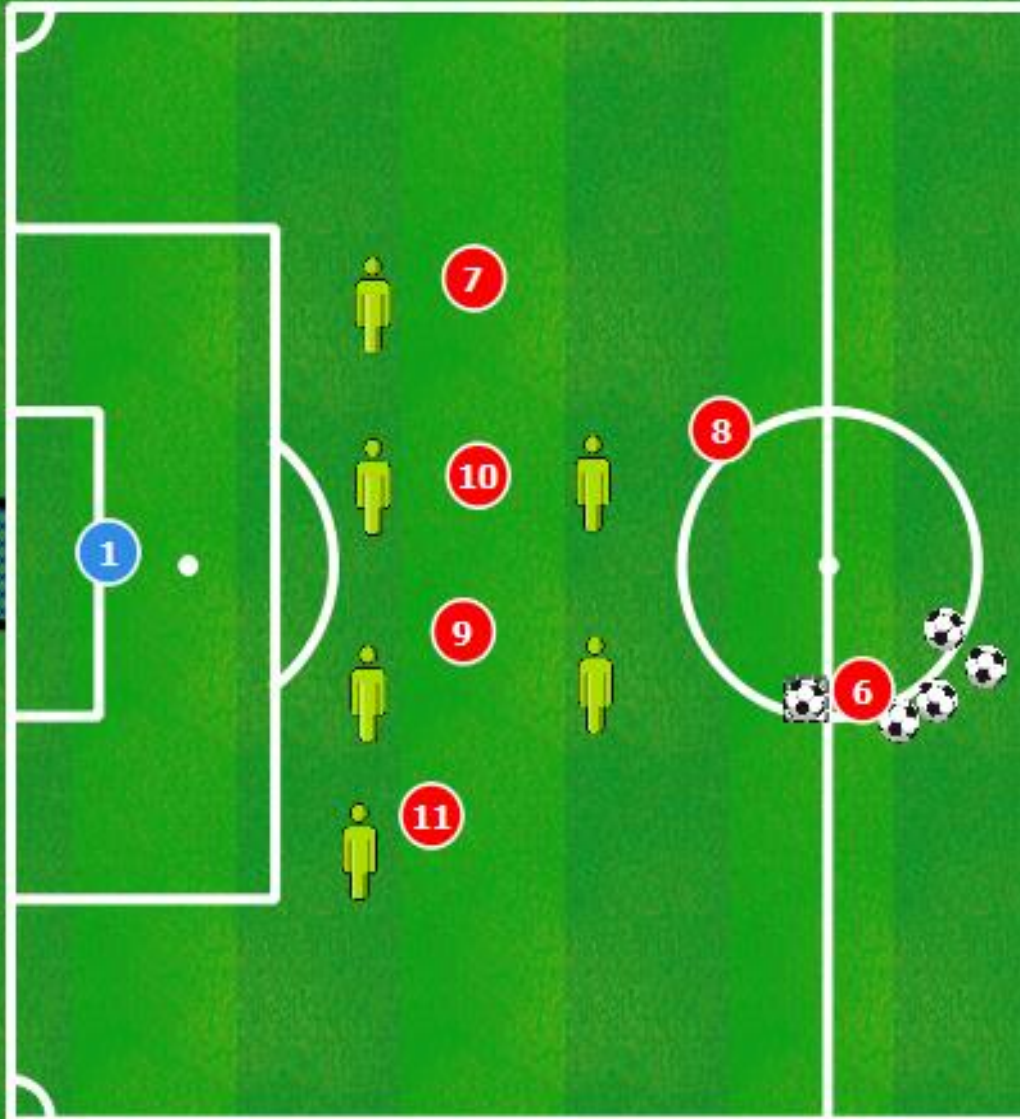
## 2 – EXERCICE D'ENTRAINEMENT SUR ATT.PLACEE (PASSE DE DESEQUILIBRE)

### ATTAQUE PLACEE

EXERCICE : 6 JOUEURS

OBJECTIF :

- Relations milieux - attaquants
- passe de déséquilibre dans le dos de la défense

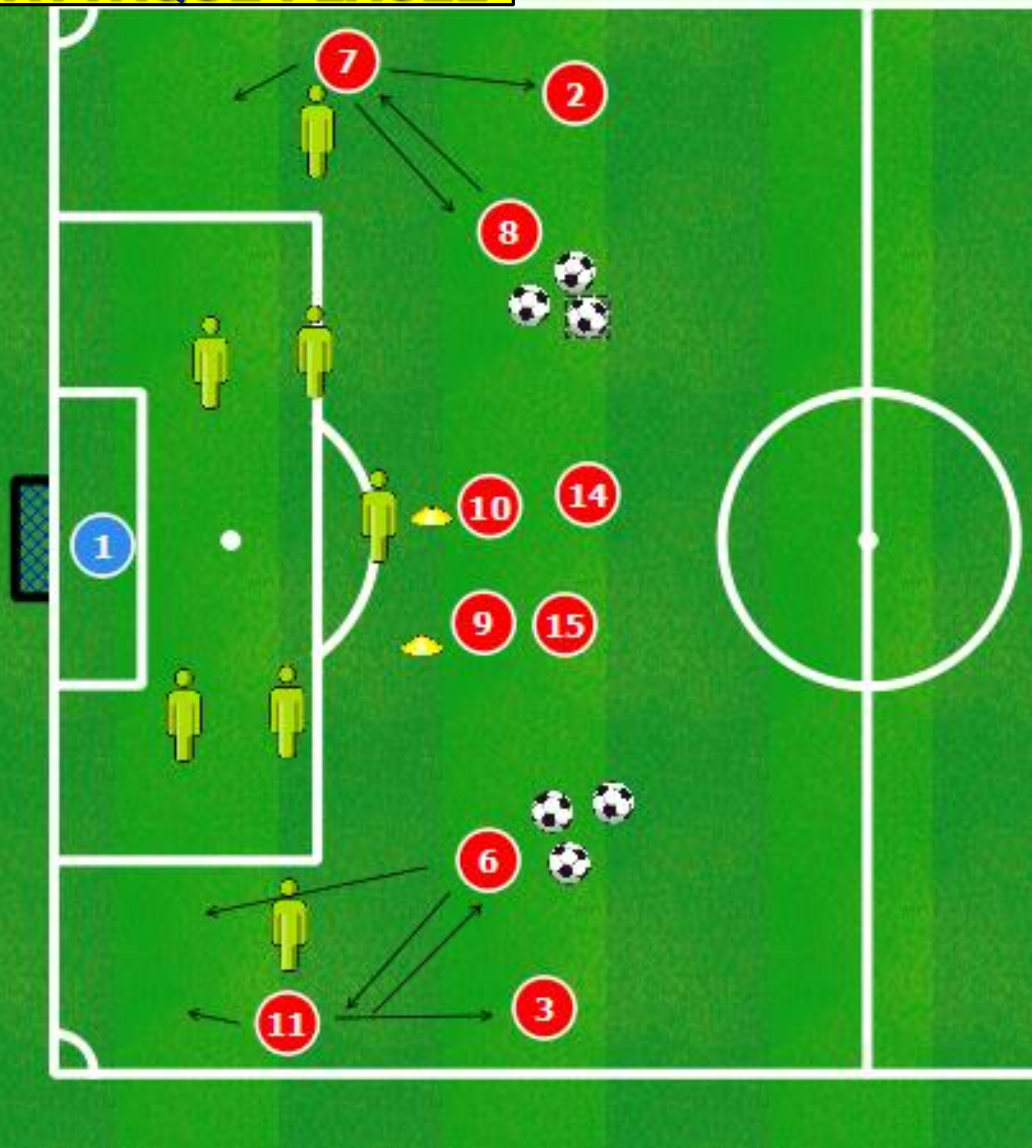






## 2 – EXERCICE D'ENTRAINEMENT SUR ATT.PLACEE (CENTRES AU SOL OU AERIENS)

### ATTAQUE PLACEE



EXERCICE : 12 JOUEURS

OBJECTIF :

- CENTRES aériens ou au sol

Par : excentré – milieu -  
latéral

Consignes : après passe de  
la source à l'excentré :

- 4 possibilités :

A) remise à la source qui  
centre

B) 1-2 entre la source et  
excentré (1tdb)

C) prise de balle pour centre

D) dédoublement du latéral  
qui centre

## 2 – SITUATION D'ENTRAINEMENT SUR ATT.PLACEE

### Sur attaques PLACEES

SITUATION : 6 C 5 + 2 appuis off.

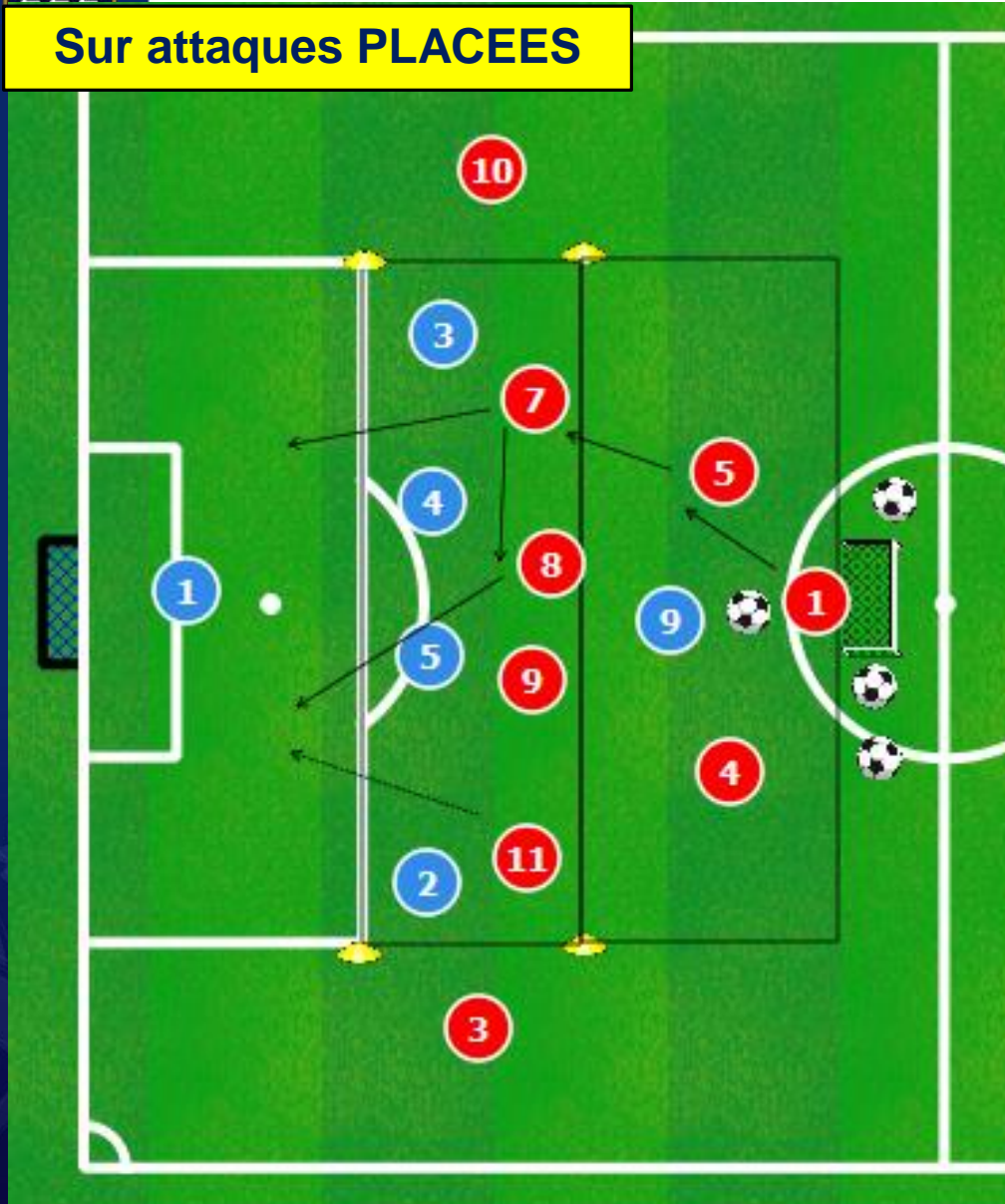
- 2 C 1 zone basse
- 4 c 4 zone haute

3 Objectifs :

- 1 passe de déséquilibre dans le dos de la défense
- 1 Centre
- 1 Frappe

Consignes :

- les att. Peuvent utiliser les joueurs de couloirs : 2 tdb pour centrer
- 5" pour marquer
- A la récupération, les bleus peuvent trouver en appui l'attaquant (conduites ou passes)



### 3 . TRAVAIL DES PASSES LONGUES DANS LE DOS DE LA DEFENSE



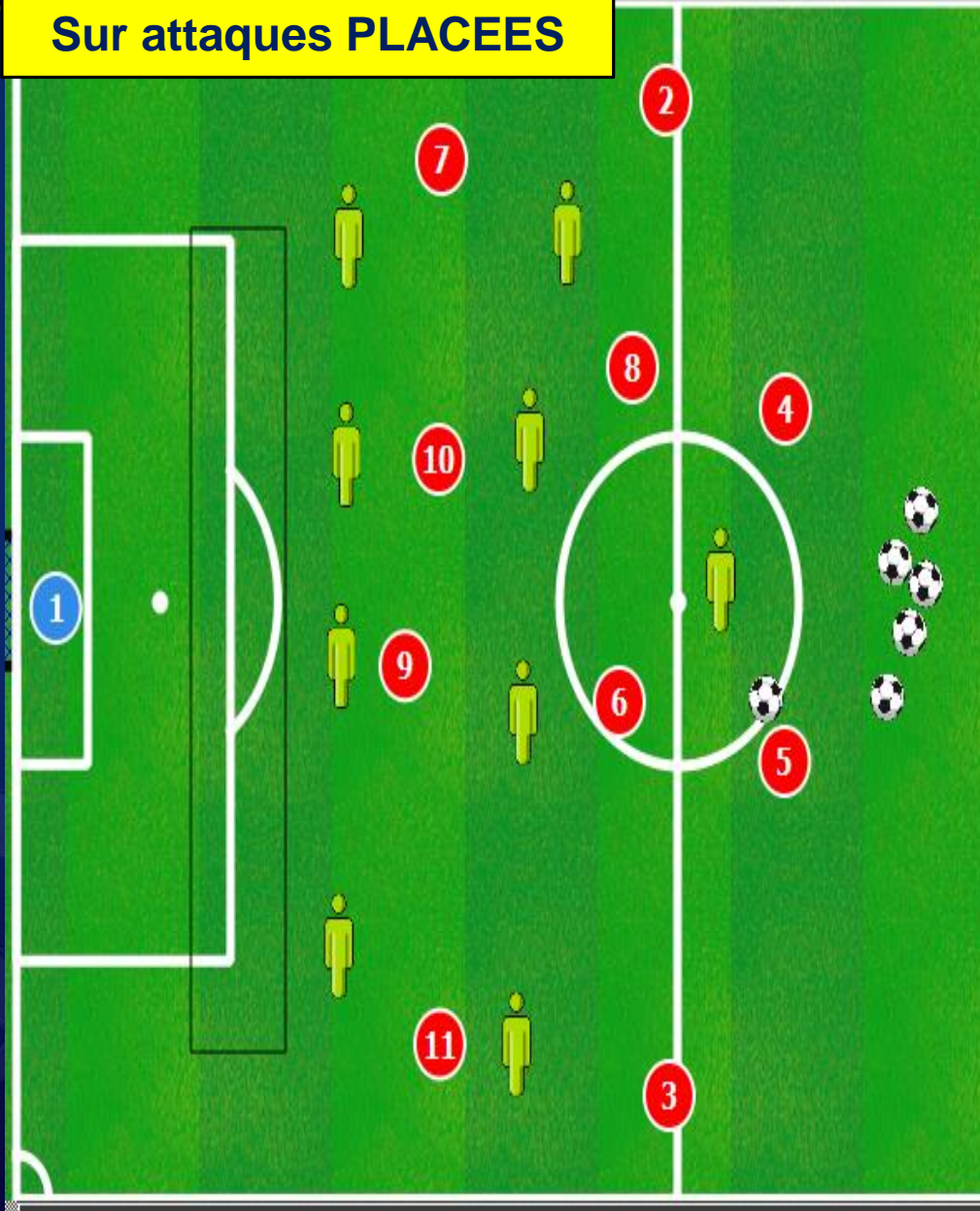
Sur attaques PLACEES





### 3 . TRAVAIL DES PASSES LONGUES DANS LE DOS DE LA DEFENSE

Sur attaques PLACEES



EXERCICE : 10 JOUEURS

OBJECTIF :

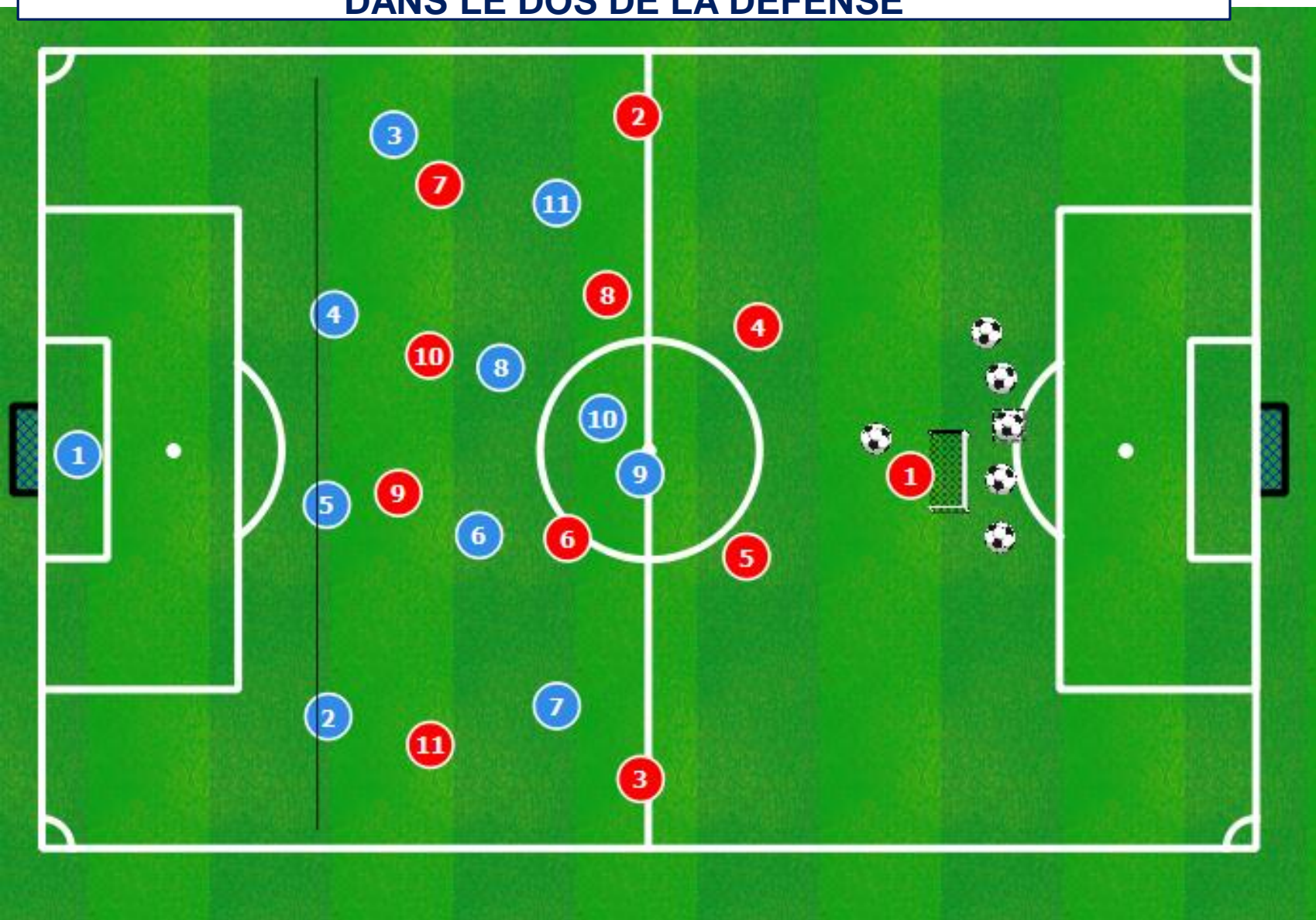
Passes longues de déséquilibre pour 1 joueur lancé face 1 bloc bas adverse

Par :

- le défenseur central
- le latéral
- le milieu suite à 1 décrochage



### 3. JEU : TROUVER DES PASSES DE DESEQUILIBRE DANS LE DOS DE LA DEFENSE





## 4 . CENTRES AERIENS APRES LE PROLONGEMENT DE LA S.R.

56:54 0 FRA 0-0 ROU

Sur attaques Placées





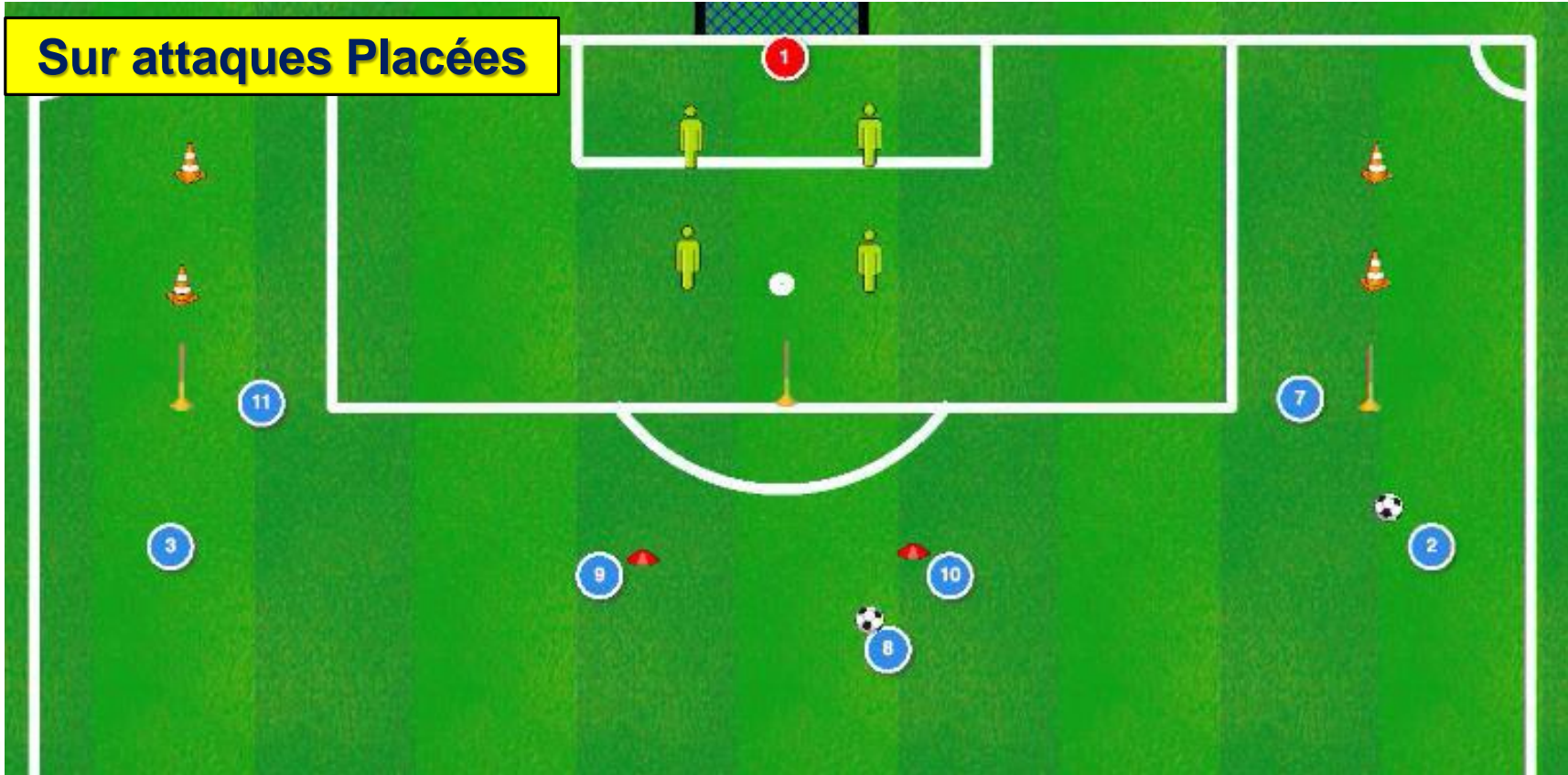
## 4. CENTRES AERIENS APRES LE PROLONGEMENT DE LA SR

**Sur attaques Placées**



#### 4 . CENTRES AERIENS APRES LE PROLONGEMENT DE LA S.R.

## Sur attaques Placées



## Objectif : Centre depuis le couloir pour 2 attaquants dans la SR

### Consignes :

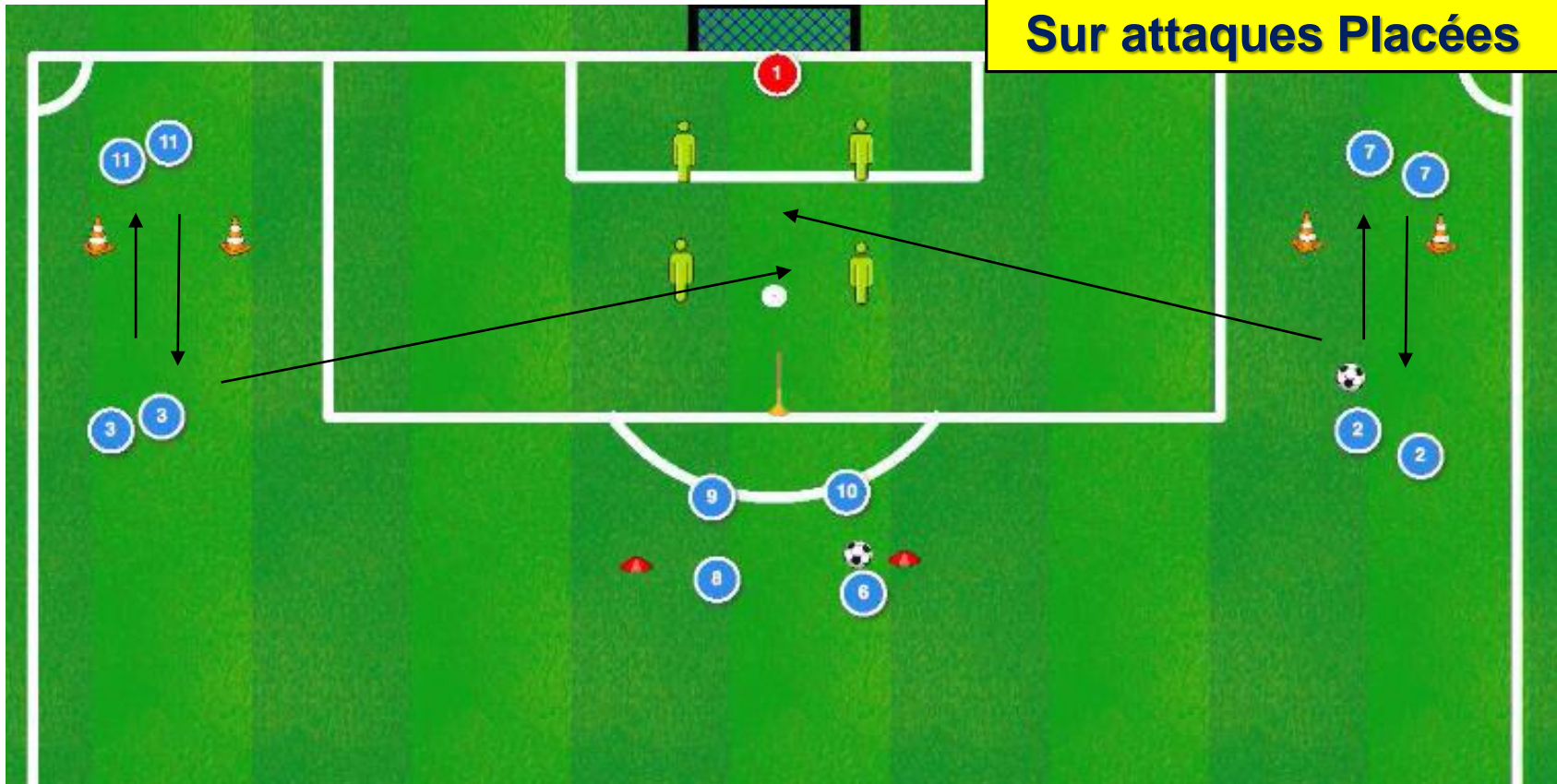
## 1-2 dans le couloir pour centre aérien en 2 tdb après le prolongement des 16,50

- **2 attaquants pas alignés**
- **Jouer 1 deuxième ballon au sol pour l'attaquant qui n'a pas marqué (temps contraint)**



## 4 . CENTRES AERIENS APRES LE PROLONGEMENT DE LA S.R.

**Sur attaques Placées**



**Objectif :** Centre depuis le couloir pour 2 attaquants dans la SR

**Consignes :**

Appui –remise dans le couloir pour centre aérien en 2 tdb après le prolongement des 16,50

- 2 attaquants pas alignés
- Jouer 1 deuxième ballon au sol pour l'attaquant qui n'a pas marqué (temps contraint)



## 5. CENTRES AERIENS AVANT LE PROLONGEMENT DE LA SR



33:49 ESP 0-0 TUR

Sur attaques placées

EN DIRECT

DES BILLETS POUR LA FINALE ET RENCONTREZ DAVID GUETTA

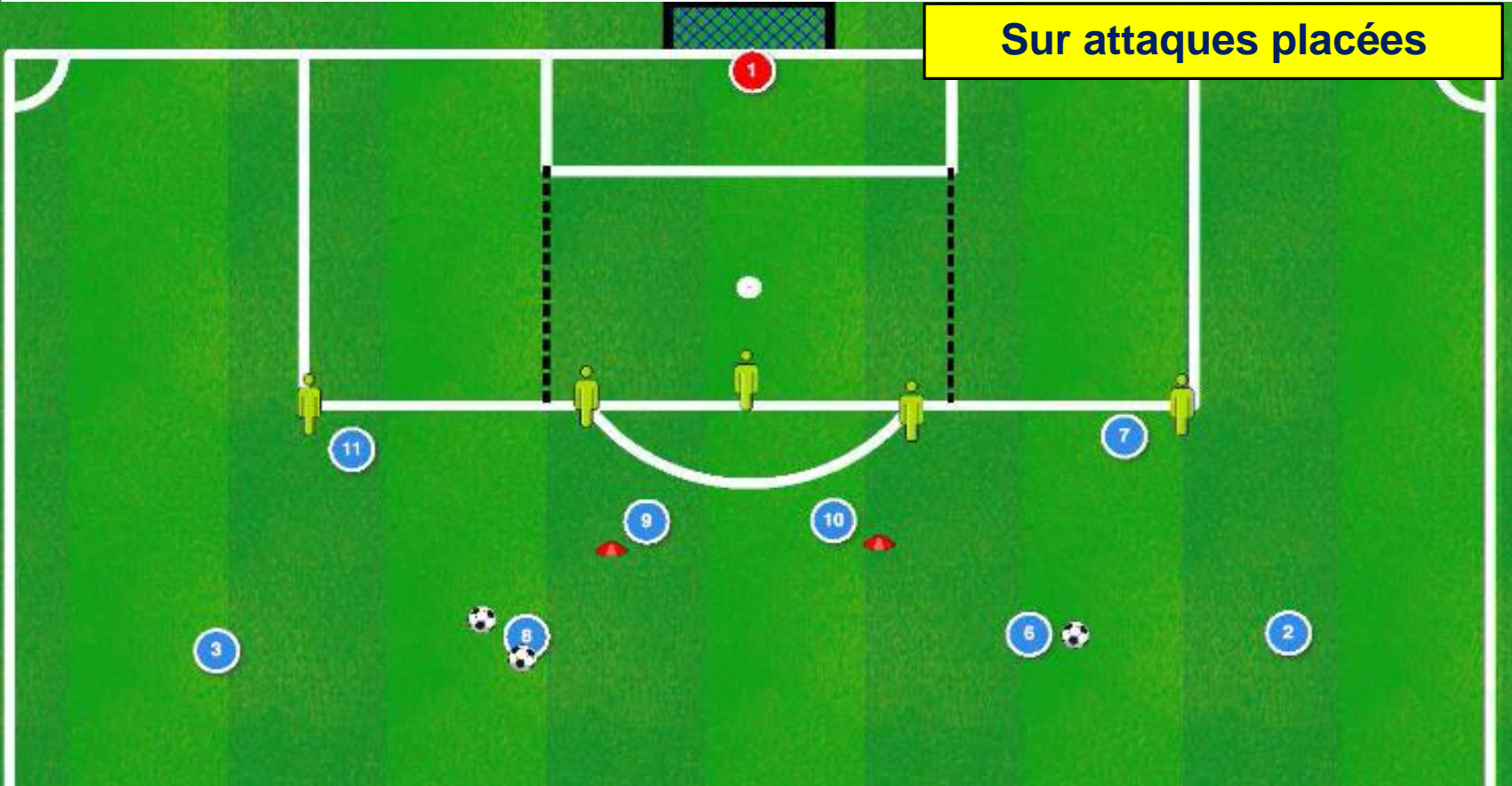
WIN FINAL TICKETS AND MEET DAVID GUETTA  
GAGNEZ DES B



## 5 . CENTRES AERIENS AVANT LE PROLONGEMENT DE LA SR



Sur attaques placées



**Objectif** : Centre aérien avant les 16,50 m pour 2 attaquants dans la SR

**Consignes** :

Appui – soutien avant les 16,50 m pour centre aérien en 2 tdb

- 2 attaquants en courses obliques mais pas alignés
- Jouer 1 deuxième ballon au sol pour l'attaquant qui n'a pas marqué (temps contraint)





## 6 . CENTRES AERIENS DEPUIS LA SR



Sur attaques placées





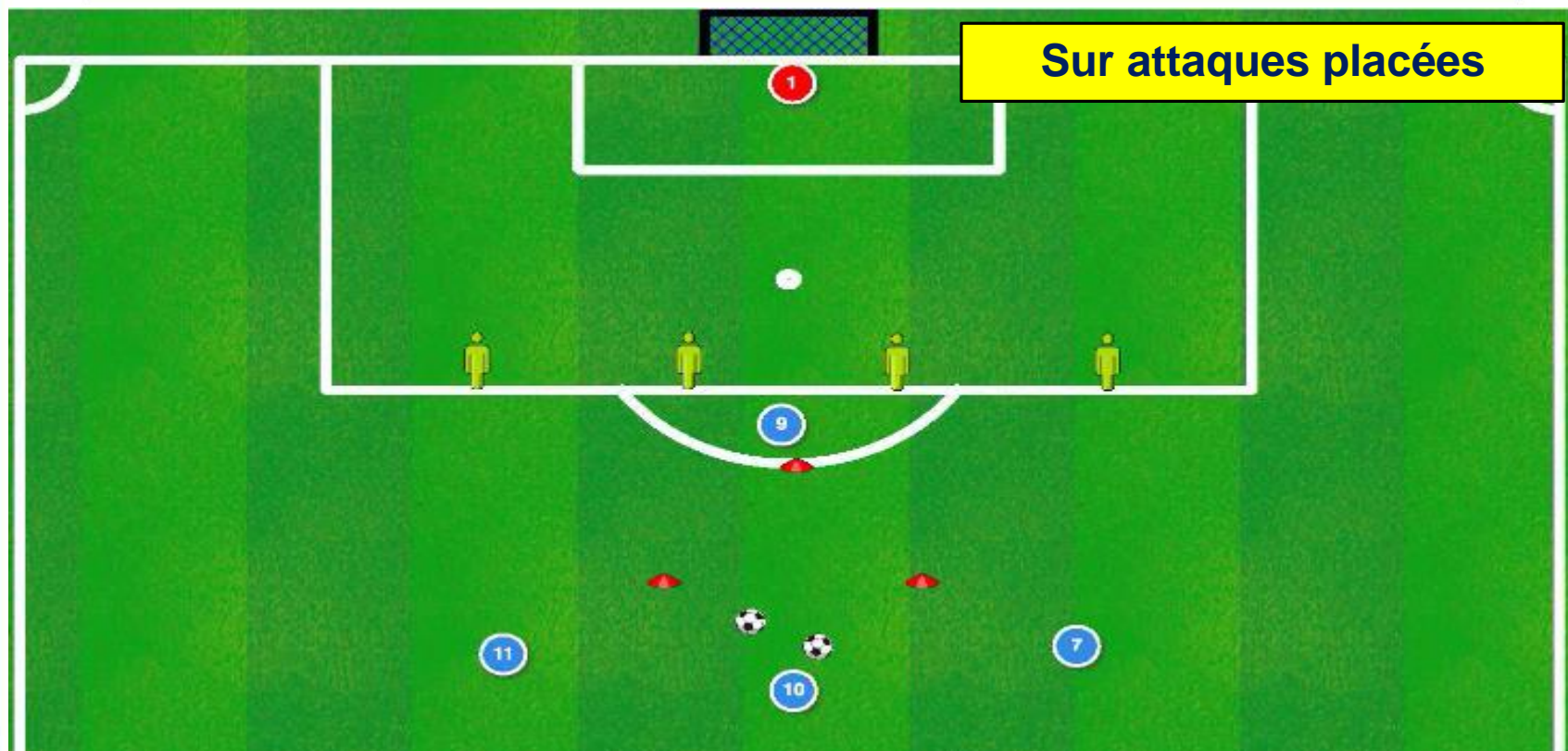
## 7. TRAVAIL DES FRAPPES AU BUT

12:14 GAL 0-0 BEL

Sur attaques placées



## 5. TRAVAIL DES FRAPPES AU BUT



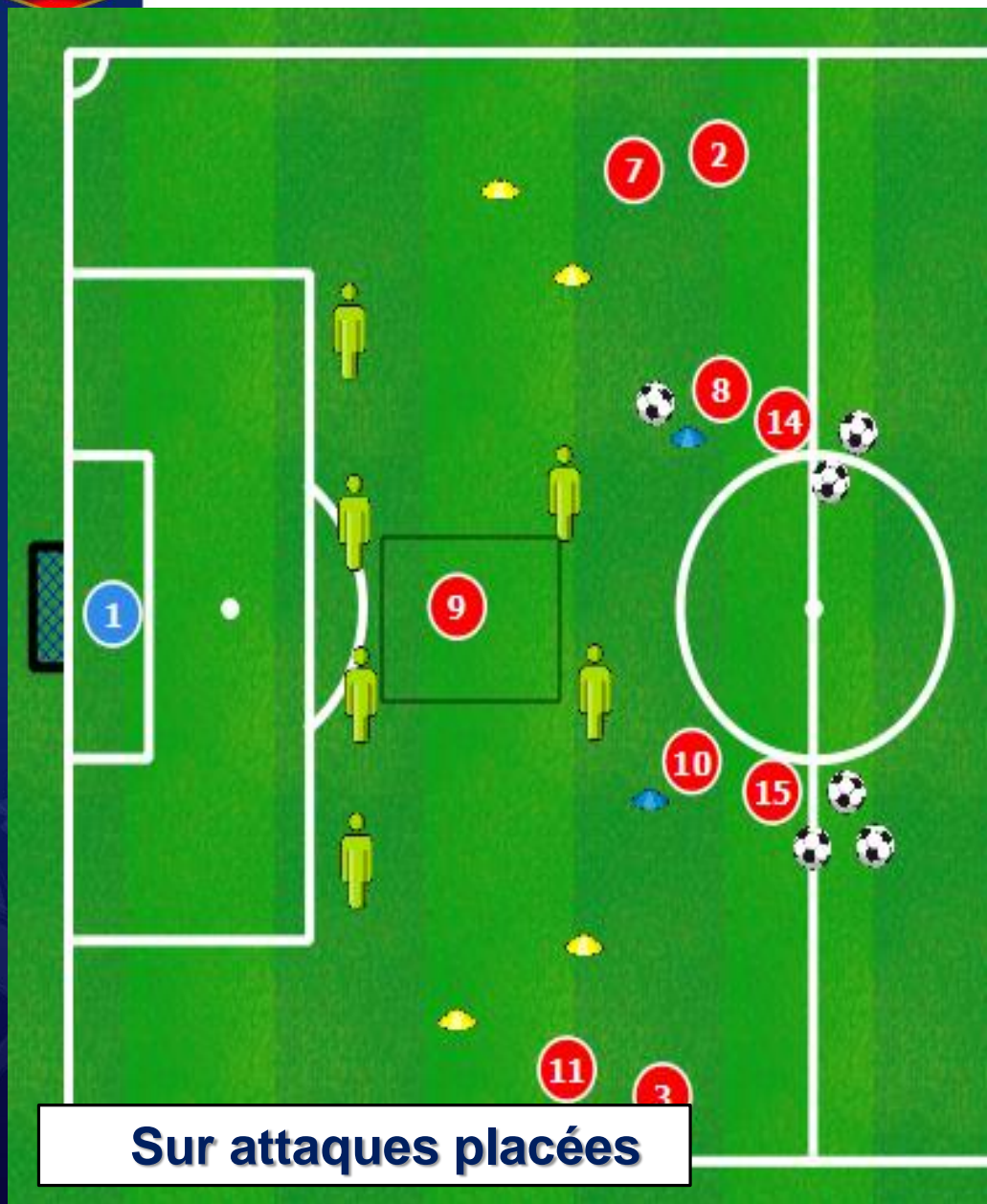
**Objectif** : travail des frappes au but face à 1 défense adverse en place

**Consignes** :

Appui – soutien avant les 16,50 m pour frappe en 1 ou 2 tdb

- Jouer 1 deuxième ballon au sol pour l'attaquant qui finit après 1 jeu combiné (temps contraint)

## 5. TRAVAIL DES FRAPPES AU BUT



## EXERCICE : 10 JOUEURS

## OBJECTIF :

## - Frappe d'1 milieu après fixation côté

**Consignes : après passe de la source à l'excentré fixer le mannequin pour décaler :**

- l'attaquant libère l'espace pour proposer un 1-2
- passe de décalage pour le milieu axial qui finit en 2 TDB.





## 5. TRAVAIL DES FRAPPES AU BUT

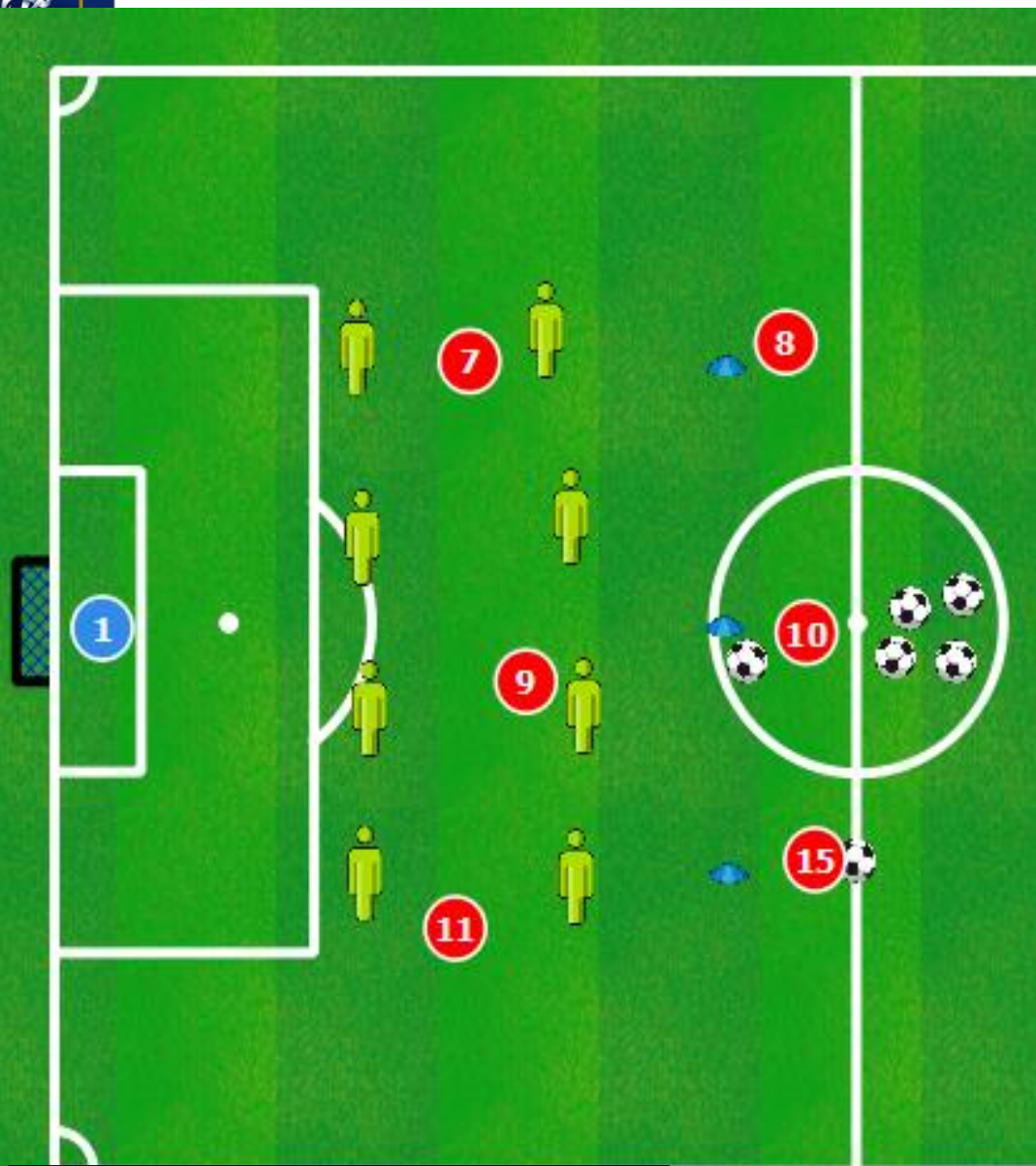
**EXERCICE : 10 JOUEURS**

**OBJECTIF :**

- Frappe d'1 attaquant après passe d'1 milieu

**Consignes :** après passe de la source à l'excentré trouver l'attaquant dans le carré pour finir en 2TDB :

- si appui-remise avec la source , passe pour attaquant axial qui finit en 2TDB dans le carré.



**Sur attaques placées**



# LE TRAVAIL DU BUTEUR

## 6 ATTAQUES RAPIDES

**PASSES**

**CENTRES**

**FRAPPES**

**1 - AU SOL DEPUIS LA SR**

**2 - COURTES AU SOL  
DANS LE DOS DE LA  
DEFENSE**

**3 - LONGUES DANS LE  
DOS DE LA DEFENSE**

**4 - AU SOL DEPUIS LA SR**

**5 - AERIENS HORS SR**

**6 - DEPUIS LA  
SR ET HORS SR**

# 1. PASSES AU SOL DEPUIS LA SR

Sur attaques rapides







# 1. PASSES AU SOL DEPUIS LA SR

Sur attaques rapides



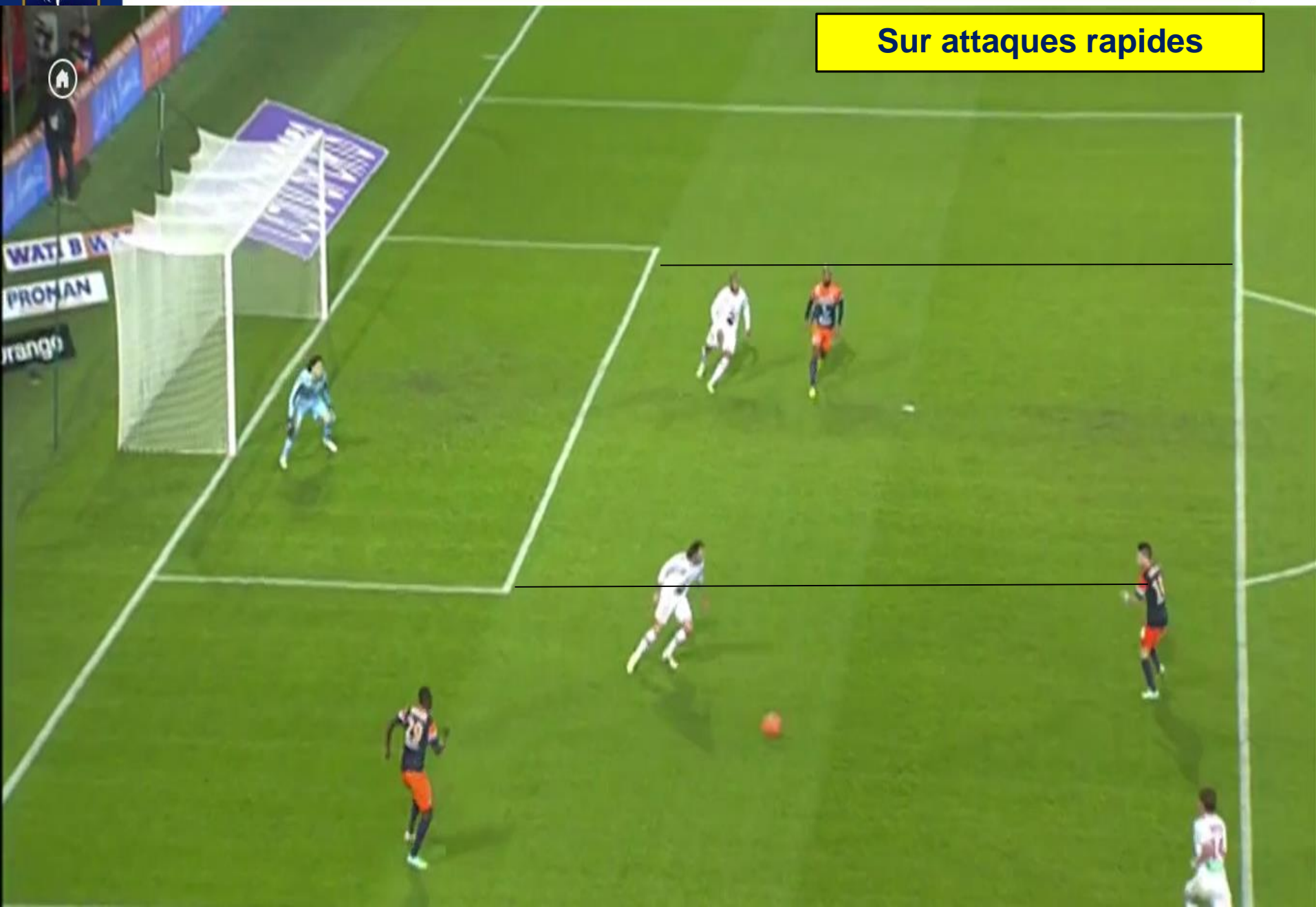
**Objectif :** Trouver 1 passe au sol depuis la SR pour 1 partenaire dans la SR

- Le joueur à la source est celui qui termine
- Jeu à 3 sur 1 côté de la SR : 1 tdb pour chaque joueur
- Passe au sol
- Temps contraint pour marquer
- Challenge entre les 2 équipes
- But valorisé (3 pts) si ballon atteint le petit filet



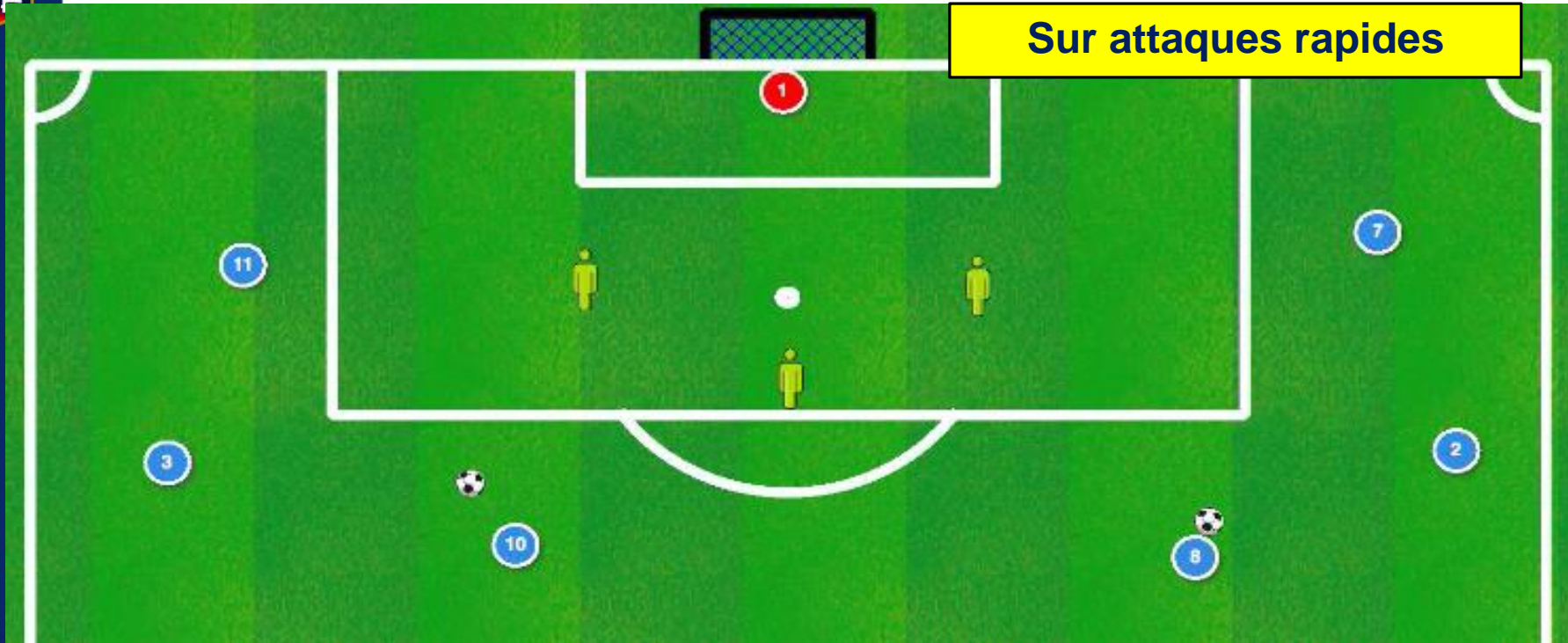
# 1 . PASSES AU SOL DEPUIS LA SR

Sur attaques rapides





# 1 . PASSES AU SOL DEPUIS LA SR



**Objectif :** Trouver 1 passe au sol depuis la SR pour 1 partenaire dans la SR

- Le joueur à la source est celui qui termine
- Jeu à 3 sur 1 côté de la SR : 1 tdb pour chaque joueur
- Passe au sol
- Temps contraint pour marquer
- Challenge entre les 2 équipes
- But valorisé (3 pts) si ballon atteint le petit filet



## 2 . PASSES COURTES AU SOL DANS LE DOS DE LA DEFENSE

Sur attaques rapides



## 2 . PASSES COURTES AU SOL DANS LE DOS DE LA DEFENSE

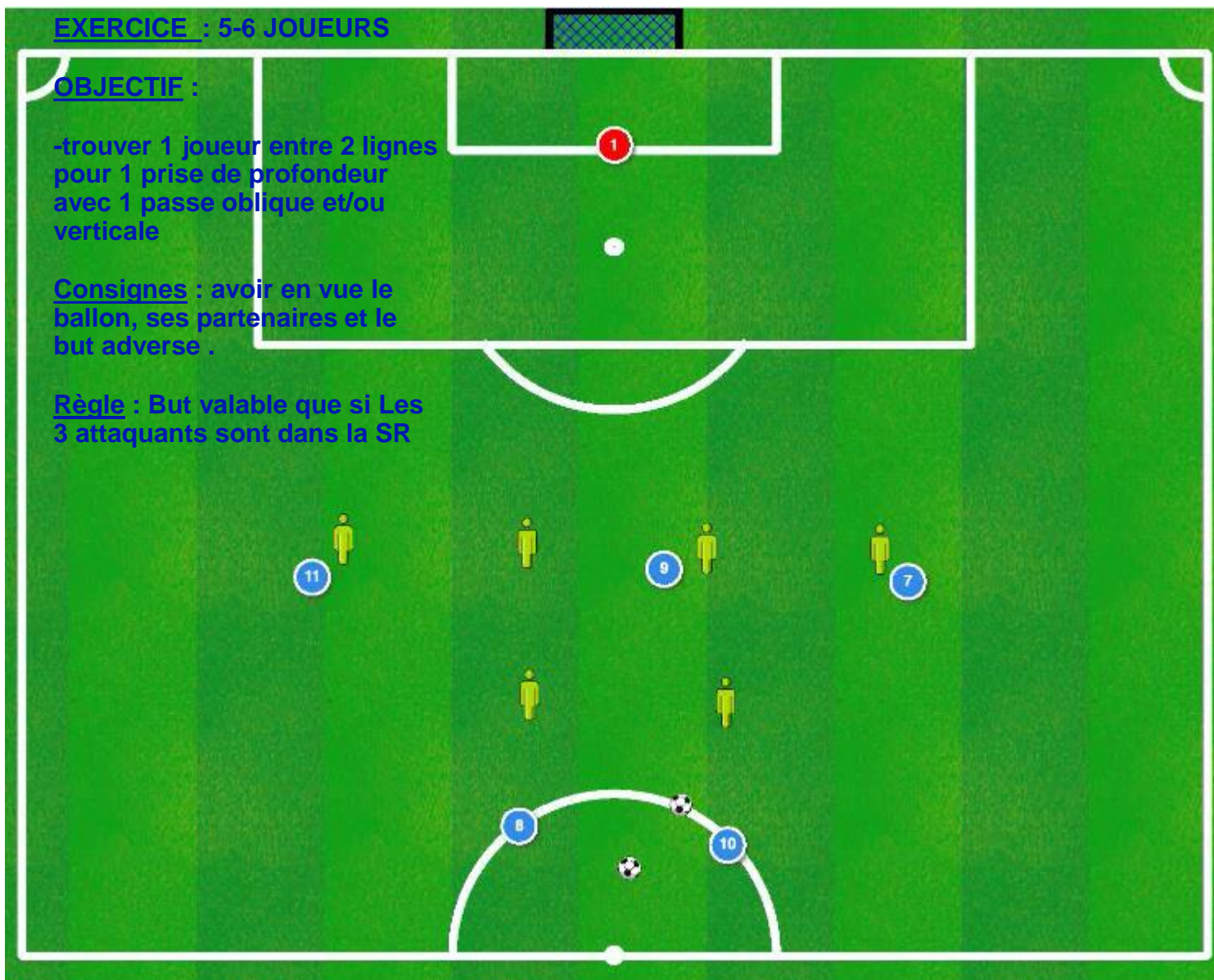
EXERCICE : 5-6 JOUEURS

OBJECTIF :

-trouver 1 joueur entre 2 lignes pour 1 prise de profondeur avec 1 passe oblique et/ou verticale

Consignes : avoir en vue le ballon, ses partenaires et le but adverse .

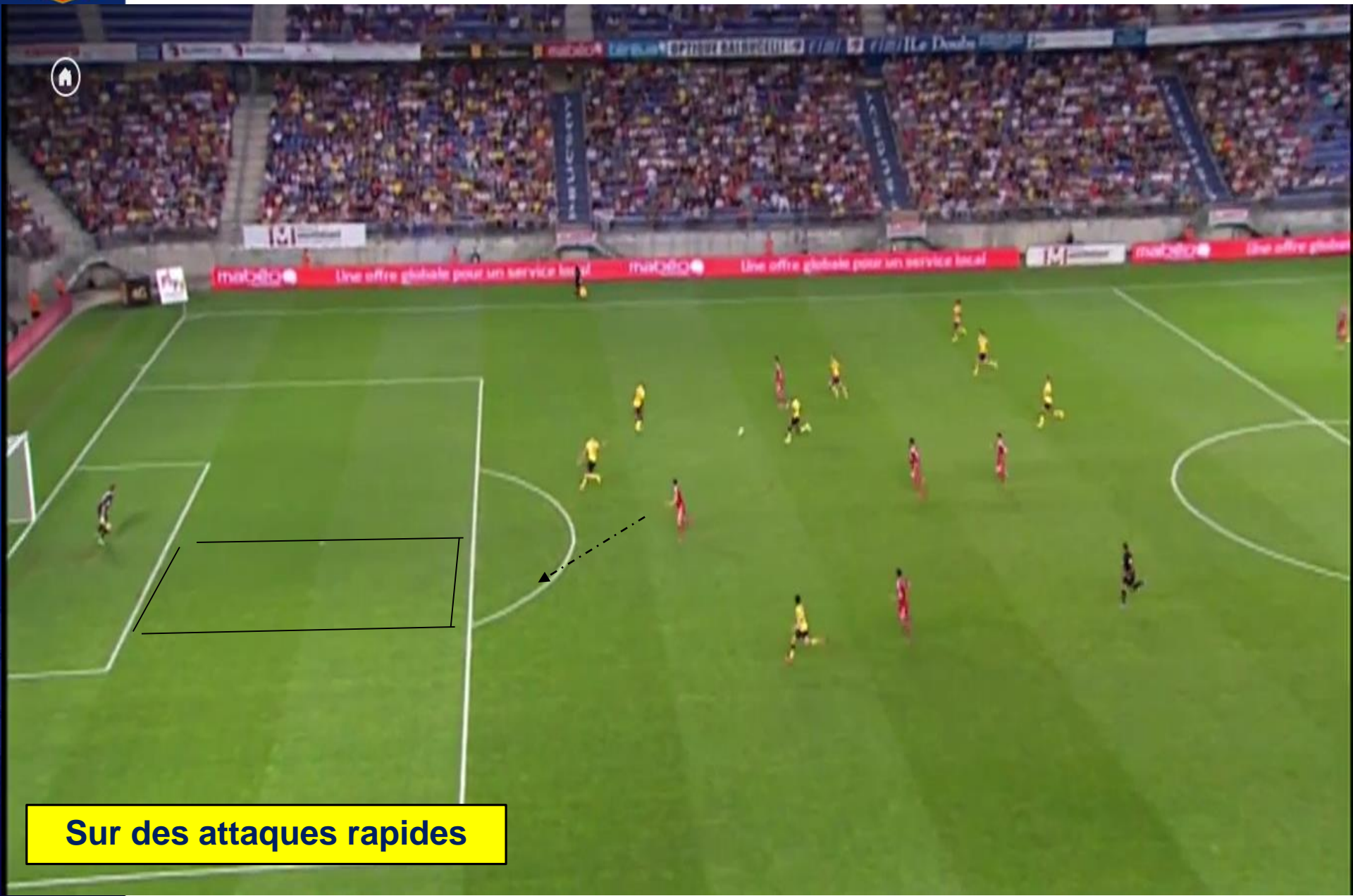
Règle : But valable que si Les 3 attaquants sont dans la SR







### 3. PASSES LONGUES DANS LE DOS DE LA DEFENSE

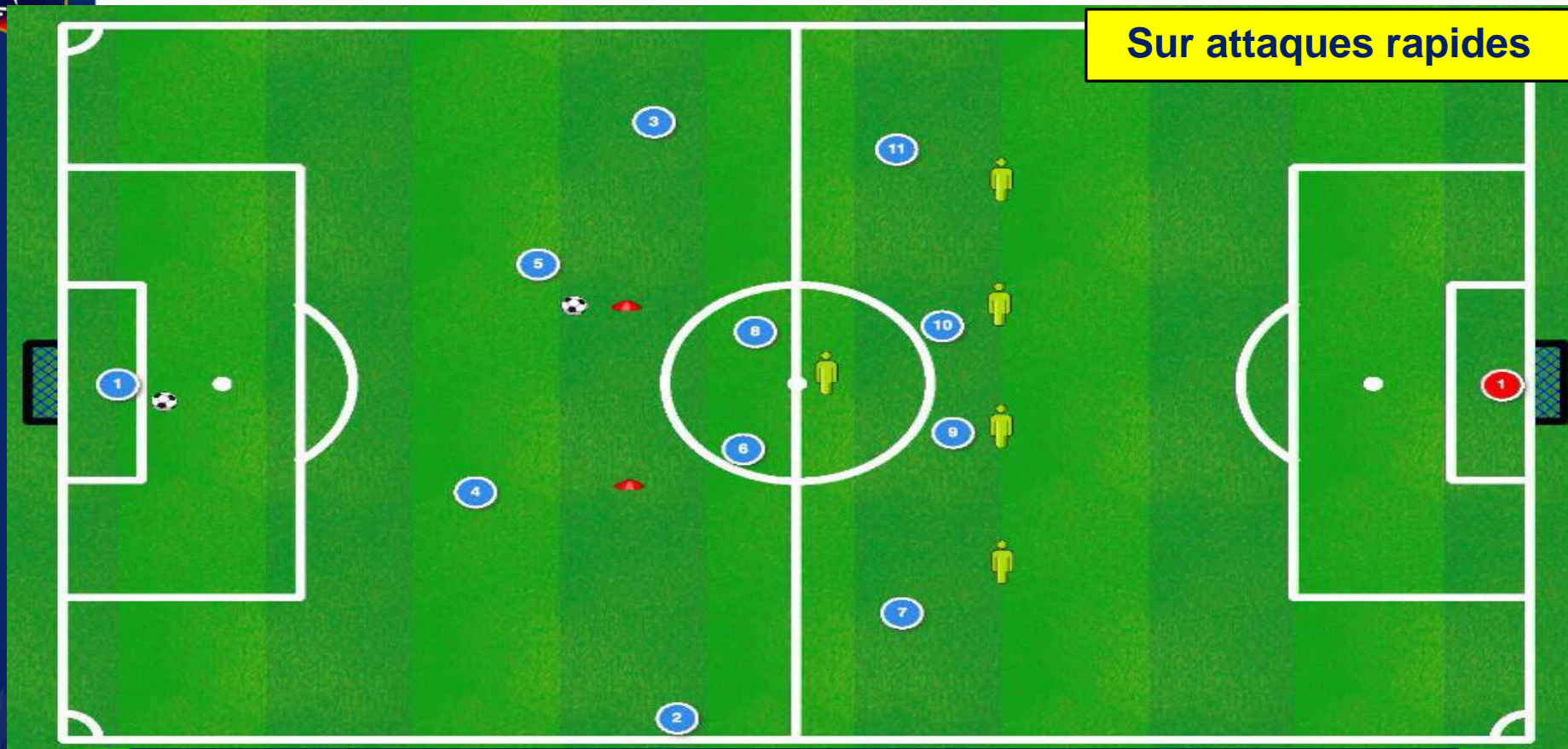


Sur des attaques rapides



### 3. PASSES LONGUES DANS LE DOS DE LA DEFENSE

Sur attaques rapides



**Objectif :** Trouver 1 passe au sol ou aérienne dans le dos de la défense par :

- Le défenseur central
- Le latéral
- Le milieu axial

**Consignes :**

- courses synchronisées des attaquants : avoir en vue la ballon, ses partenaires et le but adverse : 2 courses consécutives et différentes
- Temps contraint pour marquer



## 5 . CENTRES AERIENS HORS SR



Sur attaques rapides

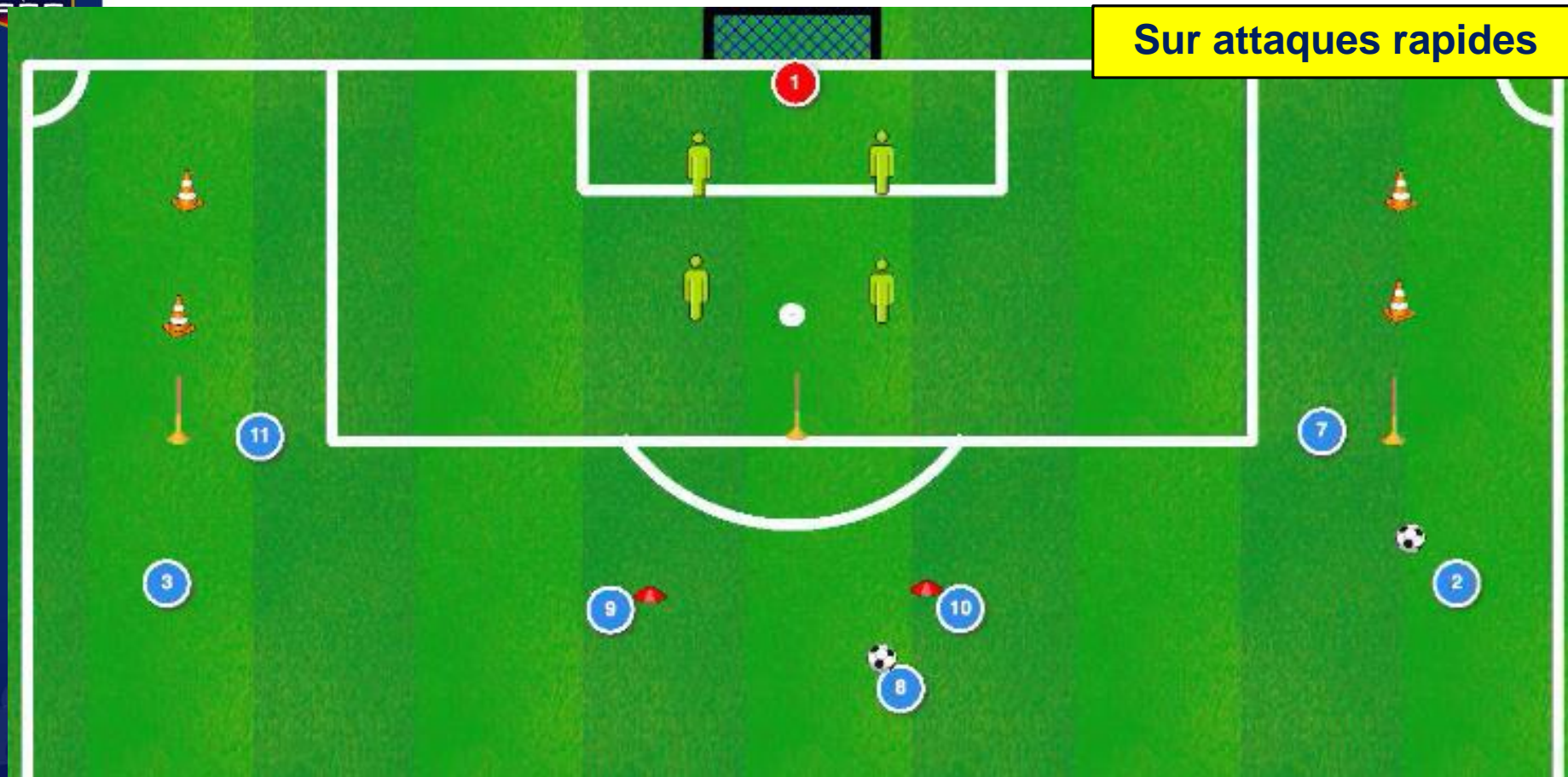
EN DIRECT





## 5 . CENTRES AERIENS HORS SR

Sur attaques rapides



**Objectif** : Centre aérien depuis le couloir pour 2 attaquants dans la SR

**Consignes** :

1-2 dans le couloir pour centre aérien en 2 tdb après le prolongement des 16,50

- 2 attaquants pas alignés
- Jouer 1 deuxième ballon au sol pour l'attaquant qui n'a pas marqué (temps contraint)



## 6 . FRAPPES AU BUT HORS SR

Sur des attaques RAPIDES





# LA FINITION

**MERCI DE VOTRE ATTENTION  
ET BON SPECIFIQUE.....**

